

# エコプラパック ワンタッチ

アルミ3層管  
&  
ワンタッチ継手

## 配管材料がセットに!

### ワンタッチ継手で配管作業が容易!

セットになって...

- 作業現場への持ち運びが容易
- 設計～在庫管理までの作業の簡素化
- 管は、現場に合わせて5つの長さから選択  
(長さ:2m・3m・5m・10m・20m)



## 管、継手の特長

### エコプラムパイプ

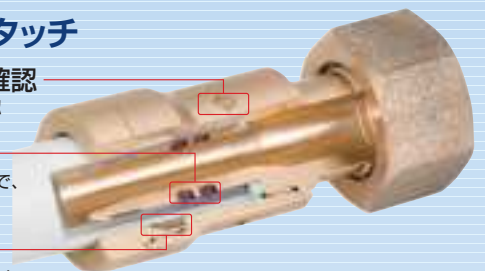
- 高耐候性保温材付きで保温作業が不要
- 軽量で、曲げ形状を保持、優れた施工性
- 耐熱性に優れ、長期耐久性を発揮
- アルミにより酸素の透過性を防止
- 錆や不快なニオイも無く衛生的

### エコプラムワンタッチ

管の差込は目で確認  
確認窓から差込状態を確認

内面シール  
Oリング内蔵の胴一体コアで、  
安定した水密性

離脱防止性  
くさび形状のストッパーにより  
引張荷重に対し抜け防止



〈仕様〉

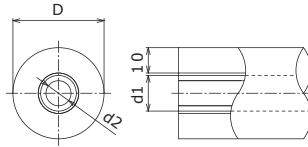
使用流体	水道水・温水
最高許容温度	95℃
最高許容圧力	1.0MPa
用途	給水・給湯
備考	平成9年厚生省令第14号の浸出性に適合

※最高許容圧力は、水撃値を含んでいます。



- ・95℃を超える温度が発生する箇所には使用しないでください。
- ・過度な使用環境(高温・長時間等)が想定される場合には、管のメンテナンス(交換、補修等)が可能となるよう設置してください。
- ・エコプラム製品を他社の管・継手と組合せ使用しないでください。

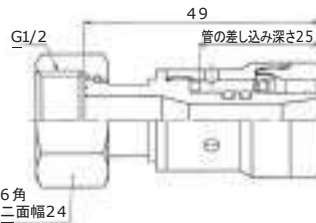
“エコプラムパイプ(アルミ3層管)



単位:mm

呼び径	D	d1	d2
10A	φ36	φ14.1	φ9.9
13A	φ38	φ16.1	φ11.9

“ユニオンアダプター



単位:mm

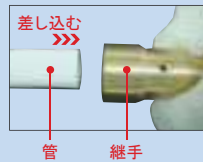
製品コード	サイズ
771008	10A×G1/2 13A×G1/2

\*ノンアスベスト パッキン1枚付

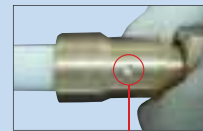
〈継手の施工概要〉



湯水配管識別シールを管の保温材に貼り付けます。青色が水側、赤色が温水側となります。



管は、真直ぐに矯正し、管軸に対して直角に切断、矯正ジグで管端を仕上げます。管を継手の奥までしっかり差し込みます。



確認窓より管が見えること、管を手で引張り継手から抜けないこと、再度確認窓より管が見えることを確認します。その後養生テープで、継手に保温材を取り付けてください。

〈配管部材セット一覧〉

コード	呼び径	管	継手	継手用保温材	識別シール
AL3PW1-1010-2MQ	10A	2m×2本	ユニオンアダプター／4個	厚さ10mm／4個	水・温水表示用／1枚
AL3PW1-1010-3MQ		3m×2本			
AL3PW1-1010-5MQ		5m×2本			
AL3PW1-1010-10MQ		10m×1本			
AL3PW1-1010-20MQ		20m×1本			
AL3PW1-1310-2MQ	13A	2m×2本	ユニオンアダプター／4個	厚さ10mm／4個	水・温水表示用／1枚
AL3PW1-1310-3MQ		3m×2本			
AL3PW1-1310-5MQ		5m×2本			
AL3PW1-1310-10MQ		10m×1本			
AL3PW1-1310-20MQ		20m×1本			

※継手用保温材(厚さ10mm)及び識別シールは、呼び径10A・13A共通 ※上記コードには、矯正ジグを含みません。矯正ジグを必要の場合には、別途お問合せください。



安全にお使いいただくために

- ・設定条件、使用条件をご確認のうえ、用途にあった製品をお選びください。不適切な用途でご利用になりますと、故障や事故の原因になることがあります。
- ・当カタログに掲載の寸法等各種データは代表値を示しています。
- ・取り扱い上の注意事項、施工手順については、カタログ又は施工手順書を参照してください。
- ・当カタログは、内容の補足・改善・製品の設計変更・製造中止等により、予告なく変更することがあります。
- ・ご使用にあたっての詳細については最寄の営業所へご確認ください。
- ・当カタログの注意事項を守らずにご使用された場合の故障、事故に関しては、当社では責任を負いかねますのでご了承ください。

お問い合わせ・ご用命は、各営業所へ。

前澤給装工業株式会社

本社 〒152-8510 東京都目黒区鷹番二丁目14番4号 Tel.(03)3716-1511(代表)  
住宅設備営業部 戸建営業課(03)5721-1191 集合営業課(03)3760-8517

北海道(011)814-1515	栃木(028)633-8821	横浜(045)323-5671	岡山(086)243-8151
釧路(0154)25-0311	群馬(027)280-6351	静岡(054)238-2171	広島(082)291-4351
青森(017)773-3158	埼玉(048)815-7112	新潟(025)241-5466	四国(089)974-8577
秋田(018)866-3551	千葉(043)233-9631	北陸(076)240-6510	九州(092)472-7341
仙台(022)263-2331	東京(03)3711-6331	名古屋(052)745-8211	熊本(096)386-2377
福島(024)927-5651	長野(0263)87-5264	京都(075)365-0066	鹿児島(099)257-1770
茨城(029)824-7581	東京西(042)578-2571	大阪(06)4808-4411	

<http://www.qso.co.jp/>

※本カタログの内容を、無断で複写、複製、転載することは禁じられています。

13.05

14.01

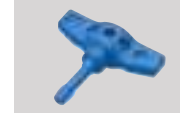


“継手用保温材



保温材厚さ10mm用  
製品コード：  
AL3JHC-10T-Q

“矯正ジグ(オプション品)



製品コード	呼び
AL3ZIG-10A-Q	10
AL3ZIG-13A-Q	13

“インナーバンダー(オプション品)



製品コード	呼び
AL3BND-10A-Q	10
AL3BND-13A-Q	13

△曲げ加工を行う場合には、必ず使用してください。