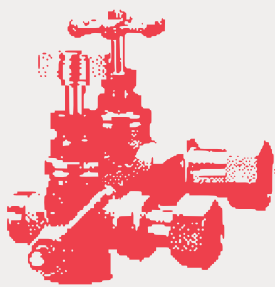


副栓付止水栓

No. C300





MAEZAWA 副栓付止水栓

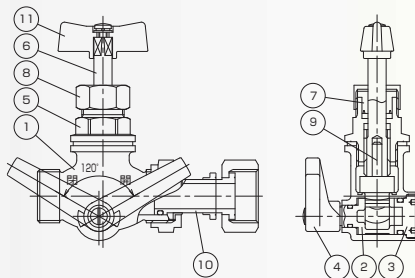
副栓付止水栓は、こま式の止水栓に補助止水機構（副栓）を設けた構造で、副栓部がコック式の弁体を持つ副栓付止水栓と、ボール式の弁体を持つボール副栓付止水栓の2種類があります。副栓機能の開閉により、摩耗した止水用のこまを容易に交換出来る便利な止水栓で、メータ用止水栓として、広く使用されています。



副栓付止水栓

P.3

こま式の止水機能の他に、コック式の閉止を内蔵した止水栓で、こま交換に支障のない止水機能を有しています。



部品表

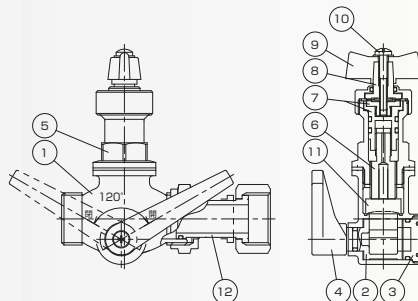
| 部品番号 | 部品名称 | 材質 |
|------|--------------|------------|
| 1 | 胴 | CAC902 |
| 2 | 閉止 | CAC902 |
| 3 | プラグ | C3604 |
| 4 | レバーハンドル(副栓部) | C3604 |
| 5 | パッキン箱 | C3604 |
| 6 | 栓棒 | C3604 |
| 7 | パッキン | EPDM |
| 8 | パッキン押えナット | C3604 |
| 9 | こま | - |
| 10 | 伸縮管ユニット | 主要：CAC902C |
| 11 | ハンドル(主栓部) | C3604 |



副栓付止水栓(開閉防止型)

P.4

副栓部がコック式で、こま式止水機構を開閉防止とした止水栓です。



部品表

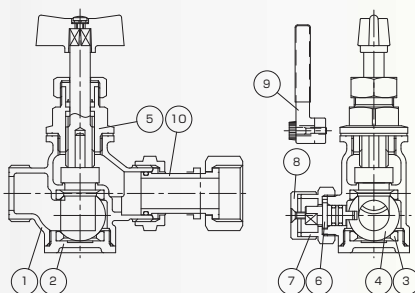
| 部品番号 | 部品名称 | 材質 |
|------|--------------|---------------|
| 1 | 胴 | CAC902 |
| 2 | 閉止 | CAC902 |
| 3 | プラグ | C3604 |
| 4 | レバーハンドル(副栓部) | C3604 |
| 5 | パッキン箱 | C3604 |
| 6 | 栓棒 | C3604 |
| 7 | コネクター | C3604 |
| 8 | ハンドル輪 | C3604 |
| 9 | ハンドル(主栓部) | C3771 |
| 10 | ビス | C3604又はSUS304 |
| 11 | こま | - |
| 12 | 伸縮管ユニット | 主要：CAC902C |



ボール副栓付止水栓

P.4

こま式の止水機能の他に、ボール式の止水機能を有した止水栓です。副栓部は全閉、全開で使用します。



部品表

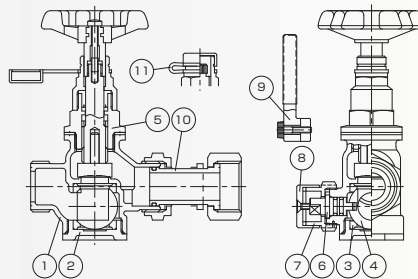
| 部品番号 | 部品名称 | 材質 |
|------|----------|------------|
| 1 | 胴 | CAC902 |
| 2 | プラグ | CAC902 |
| 3 | ボールシート | PTFE |
| 4 | ボール | CAC902C |
| 5 | 上部ユニット | 主要：C3604 |
| 6 | 副栓用栓棒 | CAC902C |
| 7 | 副栓押えキャップ | CAC406C |
| 8 | 保護キャップ | C3604 |
| 9 | 副栓用ハンドル | CAC406 |
| 10 | 伸縮管ユニット | 主要：CAC902C |



ボール副栓付止水栓(開閉防止型)

P.5

副栓部がボール式で、こま式止水機構を開閉防止とした止水栓です。



部品表

| 部品番号 | 部品名称 | 材質 |
|------|----------|------------|
| 1 | 胴 | CAC902 |
| 2 | プラグ | CAC902 |
| 3 | ボールシート | PEFE |
| 4 | ボール | CAC902C |
| 5 | 上部ユニット | 主要：C3604 |
| 6 | 副栓用栓棒 | CAC902C |
| 7 | 副栓押えキャップ | CAC406C |
| 8 | 保護キャップ | C3604 |
| 9 | 副栓用ハンドル | CAC406 |
| 10 | 伸縮管ユニット | 主要：CAC902C |
| 11 | キャップ | PE |

●ハンドル形状



丸

ハンドル



蝶

ハンドル



BC丸

ハンドル



キー

ハンドル



トンボ

ハンドル

※主要部寸法表の下のアイコンは、掲載以外のハンドル種類を示しコードも異なります。

●仕様

| | |
|------|--------------------------|
| 使用圧力 | 0.75MPa以下 |
| 使用流体 | 水道水 |
| 使用温度 | 常温(20±15℃) |
| 性能 | 平成9年厚生省令第14号の耐圧、浸出性能に適合* |

※(公社)日本水道協会 品質認証センター 認証登録品

●種類

| 種類 | | 呼び径 | |
|-----------|-----------|--------------|---------------------------------|
| 副栓付止水栓 | 平行おねじ伸縮 | レバー式 | 13, 20, 25, 30, 40, 50 |
| | 平行おねじ伸縮 | (内)コック式/アングル | 13, 20, 25 |
| | 平行おねじ(甲) | レバー式 | 13, 20, 25, 30, 40, 50 |
| | 平行おねじ(甲) | コック式 | 13, 20, 25 |
| | 開閉防止T型 | レバー式 | 13, 20, 25, 30, 40, 50 |
| | 平行おねじ伸縮 | コック式/アングル | 13, 20, 25 |
| ボール副栓付止水栓 | 平行おねじ伸縮 | レバー式/金属キャップ | 13, 20, 25, 20×13, 25×13, 25×20 |
| | 平行おねじ伸縮 | OW式 | 13, 20, 25 |
| | 開閉防止T型 | レバー式/金属キャップ | 13, 20, 25 |
| | 平行おねじ伸縮 | レバー式 | 13, 20, 25 |
| | 開閉防止N型 | レバー式 | 13, 20, 25 |
| | 副栓部開閉防止2型 | レバー式 | 13, 20, 25, 20×13, 25×13, 25×20 |

納期については、当社最寄りの営業所にお問い合わせください。

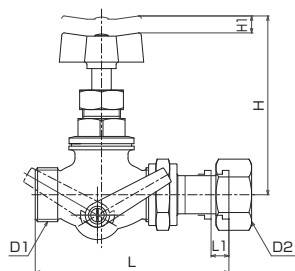
蝶ハンドル・レバー式

平行おねじ・伸縮



レバー式
平行おねじ・伸縮

コード：312503



●主要部寸法表

(単位：mm)

| 呼び径 | D1・D2 | L | L1 | H | H1 |
|-----|---------|-----|-----|-------|------|
| 13 | G 3/4 | 98 | 9.5 | 93.5 | 7.25 |
| 20 | G 1 | 119 | 9.5 | 109.5 | 9.75 |
| 25 | G 1 1/4 | 137 | 9.5 | 120 | 12 |

丸 トンボ キー

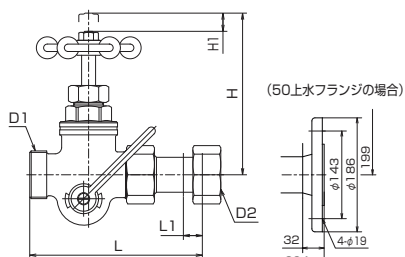
丸ハンドル・レバー式

平行おねじ・伸縮



レバー式
平行おねじ・伸縮

コード：312506 [BC丸ハンドル]
312508 [上水フランジ]



●主要部寸法表

(単位：mm)

| 呼び径 | D1・D2 | L | L1 | H | H1 |
|-----|---------|-----|----|-----|----|
| 30 | G 1 1/2 | 173 | 19 | 162 | 18 |
| 40 | G 2 | 197 | 22 | 172 | 22 |
| 50 | G 2 1/2 | 264 | 34 | 199 | 26 |

キー

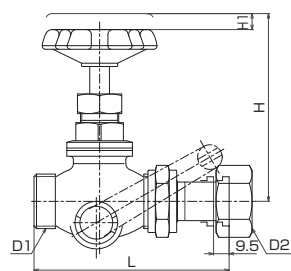
丸ハンドル・内コック

平行おねじ・伸縮



内コック
平行おねじ・伸縮

コード：312569



●主要部寸法表

(単位：mm)

| 呼び径 | D1・D2 | L | H | H1 |
|-----|---------|-----|-------|------|
| 13 | G 3/4 | 98 | 95.5 | 7.25 |
| 20 | G 1 | 119 | 114.5 | 9.75 |
| 25 | G 1 1/4 | 137 | 122.5 | 12 |

蝶

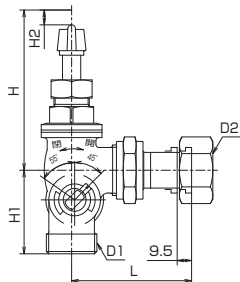
蝶ハンドル・コック式アングル

平行おねじ・伸縮



コック式アングル
平行おねじ・伸縮

コード：312608



●主要部寸法表

(単位：mm)

| 呼び径 | D1・D2 | L | H | H1 | H2 |
|-----|---------|----|------|----|------|
| 13 | G 3/4 | 63 | 88.5 | 42 | 7.25 |
| 20 | G 1 | 79 | 105 | 55 | 9.75 |
| 25 | G 1 1/4 | 93 | 115 | 64 | 12 |

丸 トンボ

甲

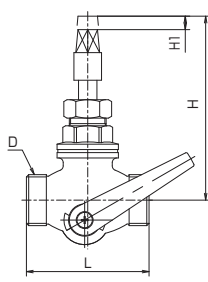
キーハンドル・レバー式

平行おねじ



レバー式
平行おねじ

コード：312101



●主要部寸法表

(単位：mm)

| 呼び径 | D | L | H | H1 |
|-----|---------|-----|-----|-------|
| 13 | G 3/4 | 65 | 107 | 7.25 |
| 20 | G 1 | 80 | 120 | 9.75 |
| 25 | G 1 1/4 | 90 | 134 | 12 |
| 30 | G 1 1/2 | 113 | 173 | 18.25 |
| 40 | G 2 | 130 | 187 | 21.5 |
| 50 | G 2 1/2 | 168 | 210 | 25.75 |

丸

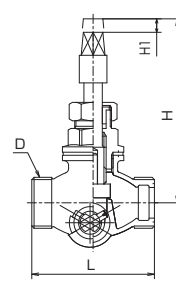
キーハンドル・コック式

平行おねじ



コック式
平行おねじ

コード：312121



●主要部寸法表

(単位：mm)

| 呼び径 | D | L | H | H1 |
|-----|---------|----|-----|------|
| 13 | G 3/4 | 65 | 107 | 7.25 |
| 20 | G 1 | 80 | 120 | 9.75 |
| 25 | G 1 1/4 | 90 | 134 | 12 |

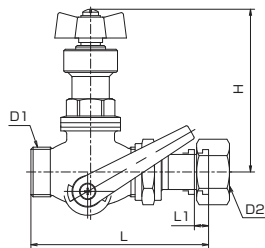
蝶ハンドル・レバー式

開閉防止T型



レバー式
平行おねじ・伸縮

コード: 312641 [13~25:蝶]
312643 [30~50:BC丸]



●主要部寸法表

| 呼び径 | D1-D2 | L | L1 | H |
|-----|---------|-----|-----|-------|
| 13 | G 3/4 | 98 | 9.5 | 97.5 |
| 20 | G 1 | 119 | 9.5 | 110 |
| 25 | G 1 1/4 | 137 | 9.5 | 117.5 |
| 30 | G 1 1/2 | 167 | 15 | 169.5 |
| 40 | G 2 | 195 | 20 | 182.5 |
| 50 | G 2 1/2 | 262 | 30 | 204 |

丸
ハンドル
・呼び径50の上水フランジ[コード: 312644]もあります。

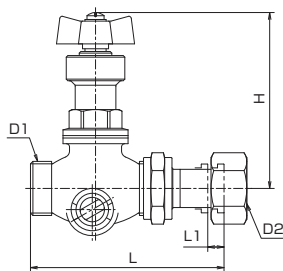
蝶ハンドル・コック式

開閉防止T型



コック式
平行おねじ・伸縮

コード: 312681



●主要部寸法表

| 呼び径 | D1-D2 | L | L1 | H |
|-----|---------|-----|-----|-------|
| 13 | G 3/4 | 98 | 9.5 | 97.5 |
| 20 | G 1 | 119 | 9.5 | 110 |
| 25 | G 1 1/4 | 137 | 9.5 | 117.5 |

丸
ハンドル

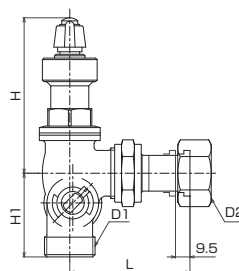
蝶ハンドル・コック式アングル

開閉防止T型



コック式アングル
平行おねじ・伸縮

コード: 312701



●主要部寸法表

| 呼び径 | D1-D2 | L | L1 | H | H1 |
|-----|---------|----|-----|-------|----|
| 13 | G 3/4 | 63 | 9.5 | 92.5 | 42 |
| 20 | G 1 | 79 | 9.5 | 104 | 55 |
| 25 | G 1 1/4 | 93 | 9.5 | 111.5 | 64 |

ボール副栓付止水栓

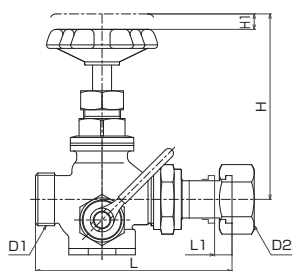
丸ハンドル・レバー式

平行おねじ・伸縮



レバー式
平行おねじ・伸縮

コード: 372744



●主要部寸法表

| 呼び径 | D1 | D2 | L | L1 | H | H1 |
|-------|---------|---------|-----|-----|-----|------|
| 13 | G 3/4 | G 3/4 | 98 | 9.5 | 100 | 7.25 |
| 20 | G 1 | G 1 | 124 | 11 | 117 | 9.75 |
| 25 | G 1 1/4 | G 1 1/4 | 139 | 12 | 126 | 12 |
| 20x13 | G 1 | G 3/4 | 126 | 11 | 117 | 9.75 |
| 25x13 | G 1 1/4 | G 3/4 | 131 | 12 | 126 | 12 |
| 25x20 | G 1 1/4 | G 1 | 131 | 12 | 126 | 12 |

蝶
ハンドル
キー
ハンドル

蝶ハンドル・金属キャップ

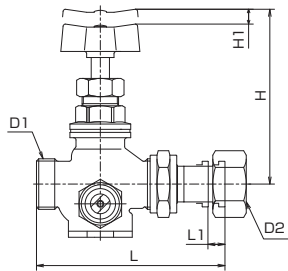
平行おねじ・伸縮



レバーハンドル取付例

金属キャップ
平行おねじ・伸縮

コード: 372733



●主要部寸法表

| 呼び径 | D1 | D2 | L | L1 | H | H1 |
|-------|---------|---------|-----|-----|-----|------|
| 13 | G 3/4 | G 3/4 | 98 | 9.5 | 98 | 7.25 |
| 20 | G 1 | G 1 | 124 | 11 | 115 | 9.75 |
| 25 | G 1 1/4 | G 1 1/4 | 139 | 12 | 123 | 12 |
| 20x13 | G 1 | G 3/4 | 126 | 11 | 115 | 9.75 |
| 25x13 | G 1 1/4 | G 3/4 | 131 | 12 | 123 | 12 |
| 25x20 | G 1 1/4 | G 1 | 131 | 12 | 123 | 12 |

丸
ハンドル
・副栓部開閉用のハンドルは別途購入となります。

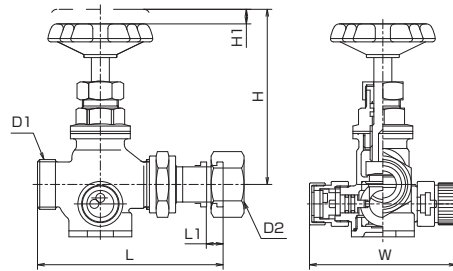
丸ハンドル・OW式

平行おねじ・伸縮



OW式
平行おねじ・伸縮

コード: 372792



●主要部寸法表

| 呼び径 | D1-D2 | L | L1 | H | H1 | W |
|-----|---------|-----|-----|-----|------|----|
| 13 | G 3/4 | 98 | 9.5 | 100 | 7.25 | 85 |
| 20 | G 1 | 124 | 11 | 117 | 9.75 | 95 |
| 25 | G 1 1/4 | 139 | 12 | 126 | 12 | 99 |

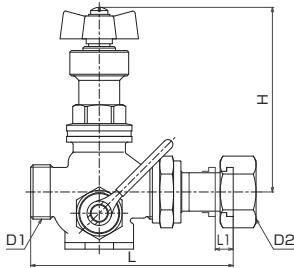
蝶ハンドル・レバー式

開閉防止T型



レバー式
平行おねじ・伸縮

コード：372813



●主要部寸法表

(単位：mm)

| 呼び径 | D1-D2 | L | L1 | H |
|-----|---------|-----|-----|-------|
| 13 | G 3/4 | 98 | 9.5 | 102 |
| 20 | G 1 | 124 | 11 | 113 |
| 25 | G 1 1/4 | 139 | 12 | 120.5 |

丸

蝶ハンドル・金属キャップ

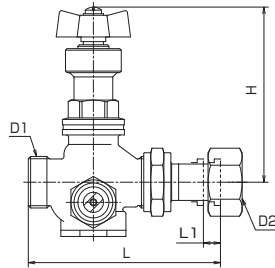
開閉防止T型



レバーハンドル取付例

金属キャップ
平行おねじ・伸縮

コード：372803



●主要部寸法表

(単位：mm)

| 呼び径 | D1-D2 | L | L1 | H |
|-----|---------|-----|-----|-------|
| 13 | G 3/4 | 98 | 9.5 | 102 |
| 20 | G 1 | 124 | 11 | 113 |
| 25 | G 1 1/4 | 139 | 12 | 120.5 |

丸

副栓部開閉用のハンドルは別購入となります。

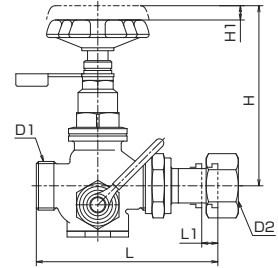
丸ハンドル・レバー式

開閉防止N型



レバー式
平行おねじ・伸縮

コード：372848



●主要部寸法表

(単位：mm)

| 呼び径 | D1-D2 | L | L1 | H | L1 |
|-----|---------|-----|-----|-----|------|
| 13 | G 3/4 | 98 | 9.5 | 104 | 7.25 |
| 20 | G 1 | 124 | 11 | 123 | 9.75 |
| 25 | G 1 1/4 | 139 | 12 | 130 | 12 |

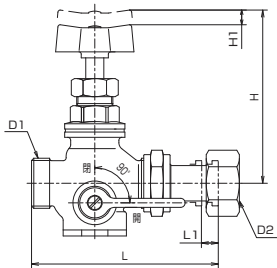
蝶ハンドル

副栓部開閉防止2型



蝶ハンドル
平行おねじ・伸縮

コード：352501



●主要部寸法表

(単位：mm)

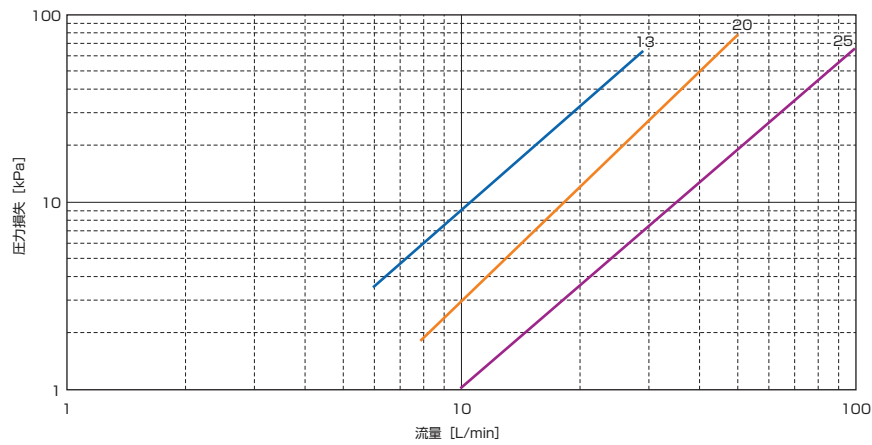
| 呼び径 | D1 | D2 | L | L1 | H | H1 |
|-------|---------|---------|-----|-----|-----|------|
| 13 | G 3/4 | G 3/4 | 98 | 9.5 | 98 | 7.25 |
| 20 | G 1 | G 1 | 124 | 11 | 115 | 9.75 |
| 25 | G 1 1/4 | G 1 1/4 | 139 | 12 | 123 | 12 |
| 20×13 | G 1 | G 1 | 126 | 11 | 115 | 9.75 |
| 25×13 | G 1 1/4 | G 3/4 | 131 | 12 | 123 | 12 |
| 25×20 | G 1 1/4 | G 1 | 131 | 12 | 123 | 12 |

丸

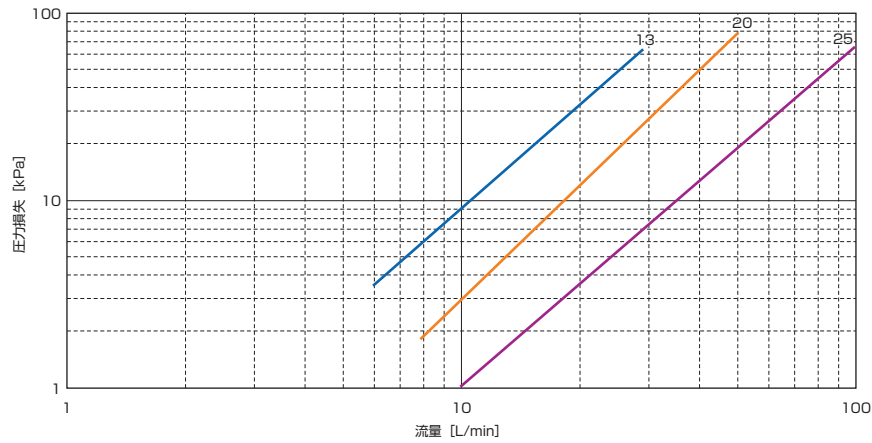
丸ハンドルの製品は、異径はありません。

圧力損失

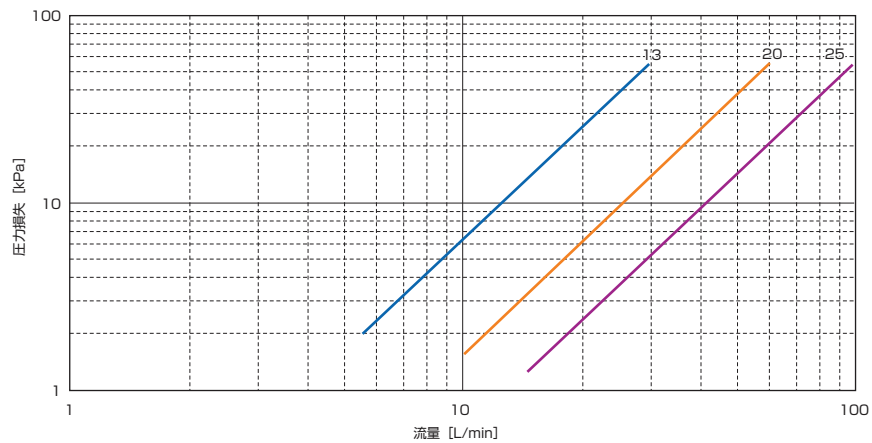
■ 副栓付止水栓 平行おねじ・伸縮



■ 副栓付止水栓 平行おねじ (甲)



■ ボール副栓付止水栓 平行おねじ・伸縮



安全にお使いいただくために

- 設定条件、使用条件をご確認のうえ、用途にあった製品をお選びください。不適切な用途でご使用になりますと、故障や事故の原因になることがあります。
- 当カタログに掲載の形状・寸法等各種データは代表値を示しています。
- 当カタログは、内容の補足・改善・製品の設計変更・製造中止等により、予告なく変更することがあります。
- ご使用に当たっての詳細については最寄の営業所へご確認ください。
- 上記の注意事項を守らずにご使用された場合の故障、事故に関しては、当社では責任を負いかねますのでご了承ください。