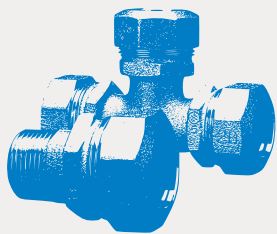


PE 継手

No. F200





MAEZAWA PE継手

JIS K 6762水道用ポリエチレン二層管の1種および2種接続用の継手です。
日本水道協会規格JWWA B 116水道用ポリエチレン管金属継手の規格品と、事業体のニーズを反映した当社オリジナルの回転継手等を取り揃えています。継手の性能は、規格を満たした信頼性の高い継手です。



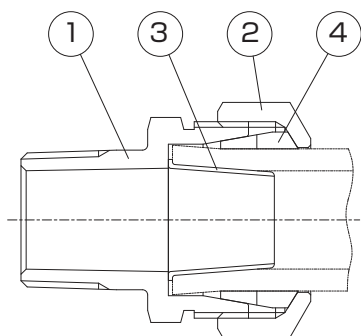
PE 継手
P.3



PE 回転継手
P.6

JWWA B 116水道用ポリエチレン管金属継手に適合した規格品と、ポリエチレン管との接合部が規格に準拠したオリジナル品があります。接続用途に合った製品を豊富に取り揃えています。

止水栓、異種管との接続部とポリエチレン管接続部の間に回転機構を内蔵した、当社オリジナルの継手です。ポリエチレン管はコイル状に巻かれており、施工時には、その管を転がしながら伸ばして蛇行配管を行います。この時巻き癖が残り、管にねじれ(回転方法)の力が加わり、止水栓の回転やねじの緩みなど、思わぬ方向に力が加わることがあります。回転機構はこれらの影響を極力吸収・緩和します。



●仕様

使用圧力	0.75MPa以下
使用流体	水道水
使用温度	常温(20±15℃)
性能	JWWA B 116規格の性能項目に適合 平成9年厚生省令第14号の耐圧及び浸出性能に適合*

※(公社)日本水道協会 品質認証センター 認証登録品

●部品表

部品番号	部品名称	材質
1	胴	CAC902又はCAC902C
2	袋ナット	CAC406又はCAC406C
3	インコア	SUS304(呼び径13~25) CAC902C(呼び径30~50)
4	リング	POM

●標準締め付けトルク

呼び径	標準締め付けトルク (単位:N・m)					
	13	20	25	30	40	50
締め付けトルク	40	60	80	110	130	150

●種類(1種管用)

◆PE継手

おねじ付ソケット	13, 20, 25, 30, 40, 50 20×13P, 50×40P
めねじ付ソケット	13, 20, 25, 30, 40, 50
メータ用ソケット	13, 20, 25, 30, 40, 50 13×20P, 13×25P, 20×13P, 20×25P, 25×13P, 25×20P, 25×30P, 30×25P, 40×30P
ソケット	13, 20, 25, 30, 40, 50 20×13, 25×13, 25×20, 30×20, 30×25, 40×20, 40×25, 40×30, 50×20, 50×25, 50×30, 50×40
チーズ	13, 20, 25, 30, 40, 50 20×13, 25×13, 25×20, 30×13, 30×20, 30×25, 40×13, 40×20, 40×25, 40×30, 50×13, 50×20, 50×25, 50×30, 50×40
GPチーズ	13, 20, 13×20P
銅・鉛管用ソケット	13, 20, 25
分止水栓用ソケット	13, 20, 25, 30, 40, 50 13×20P, 20×13P, 25×13P, 25×20P

塩ビ管用ソケット	13, 20, 25, 30, 40, 50
パイプエンド	13, 20, 25, 30, 40, 50
給水栓用ソケット	13
給水栓用エルボ	13
エルボ	13, 20, 25, 30, 40, 50
めねじ付エルボ	13, 20, 25, 40, 50
45°エルボ	13, 20, 25, 30, 40, 50
90°ベンド	13, 20, 25, 25×20P
90°ベンド110L	13, 20, 25
60°ベンド	13, 20, 25, 40, 50
60°ベンドL	13, 20, 25, 13×20P, 20×25P
60°ベンド110L	13, 20, 25

◆PE回転継手

分水栓用ソケット	20, 25, 30, 40, 50, 25×20P
メータ用ソケット	13, 20, 25, 30, 40, 50 13×20P, 20×13P, 20×25P, 25×13P, 25×20P
おねじ付ソケット	13, 20, 25, 30, 40, 50, 40×50P

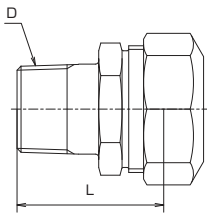
注：水道用ポリエチレン二層管2種の継手の種類は、最寄りの営業所にお問い合わせください。

おねじ付ソケット



おねじ付ソケット

コード：712001



●主要部寸法表 (単位：mm)

呼び径	D	L
13	R 1/2	40
20	R 3/4	44
25	R 1	48
30	R 1 1/4	47
40	R 1 1/2	51
50	R 2	60
20×13P	R 3/4	41
50×40P	R 2	55

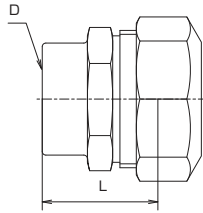
・20×13P, 50×40Pは規格準拠品となります。

めねじ付ソケット



めねじ付ソケット

コード：712002



●主要部寸法表 (単位：mm)

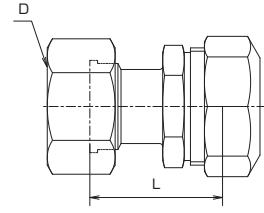
呼び径	D	L
13	Rc 1/2	29
20	Rc 3/4	32
25	Rc 1	37
30	Rc 1 1/4	42
40	Rc 1 1/2	46
50	Rc 2	56

メータ用ソケット



メータ用ソケット

コード：712004



●主要部寸法表 (単位：mm)

呼び径	D	L	呼び径	D	L
13	G 3/4	38	20×13P	G 1	40.5
20	G 1	43	20×25P	G 1	46
25	G 1 1/4	48	25×13P	G 1 1/4	43
30	G 1 1/2	63	25×20P	G 1 1/4	45.5
40	G 2	67	25×30P	G 1 1/4	51
50	G 2 1/2	79	30×25P	G 1 1/2	60
13×20P	G 3/4	40.5	40×30P	G 2	63
13×25P	G 3/4	43			

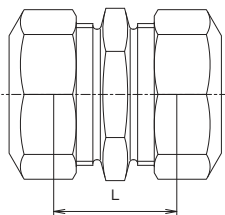
・30×25P, 40×30Pは規格準拠品となります。

ソケット



ソケット

コード：712013



●主要部寸法表 (単位：mm)

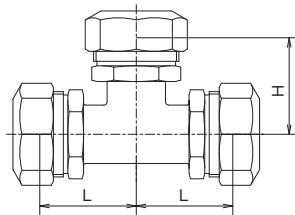
呼び径	L	呼び径	L
13	31	30×20	38
20	33	40×20	41
25	38	40×20	42
30	44	40×25	45
40	52	40×30	48
50	64	50×20	48
20×13	32	50×25	51
25×13	35	50×30	54
25×20	36	50×40	58

チーズ



チーズ

コード：712014



●主要部寸法表 (単位：mm)

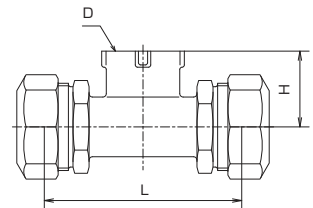
呼び径	L	H	呼び径	L	H
13	37	37	30×25	53	57
20	43	43	40×13	49	58
25	50	50	40×20	53	61
30	60	60	40×25	57	63
40	70	70	40×30	64	66
50	80	80	50×13	54	63
20×13	39	40	50×20	58	66
25×13	42	45	50×25	62	68
25×20	46	47	50×30	69	71
30×13	45	52	50×40	72	73
30×20	49	55			

GPチーズ



GPチーズ

コード：712015



●主要部寸法表 (単位：mm)

呼び径	D	L	H
13	Rc 1/2	74	26
20	Rc 3/4	86	33
13×20P	Rc 1/2	76	30

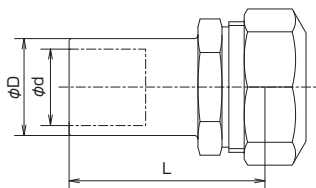
・規格準拠品となります。

銅・鉛管用ソケット



銅・鉛管用ソケット

コード：712036



●主要部寸法表 (単位：mm)

呼び径	L	φD	φd
13	49	19.2	15.2
20	57	28.2	23.2
25	62	34.25	28.25

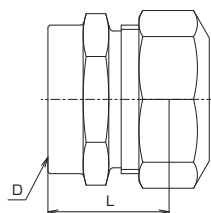
・銅管は旧JWWA H101 1形対応となります。
 ・規格の種類では、銅管用ソケットの名称です。

分・止水栓用ソケット



分・止水栓用ソケット

コード：712003



●主要部寸法表 (単位：mm)

呼び径	D	L
13	G 3/4	28
20	G 1	31
25	G 1 1/4	36
30	G 1 1/2	41
40	G 2	48
50	G 2 1/2	56
13×20P	G 3/4	29.5
20×13P	G 1	30
25×13P	G 1 1/4	32
25×20P	G 1 1/4	33

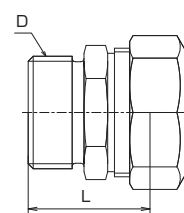
・異径製品は規格準拠品となります。

塩ビ管用ソケット



塩ビ管用ソケット

コード：712044



●主要部寸法表 (単位：mm)

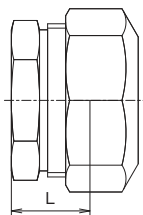
呼び径	D	L
13	G 3/4	31
20	G 1	36
25	G 1 1/4	40
30	G 1 1/2	46
40	G 2	53
50	G 2 1/2	60

パイプエンド



パイプエンド

コード：712043



●主要部寸法表 (単位：mm)

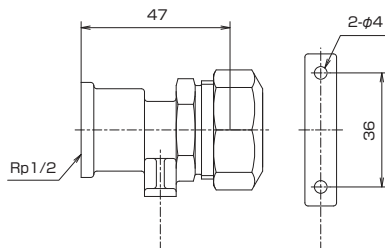
呼び径	L
13	17
20	19.5
25	22
30	25
40	29
50	35.5

給水栓用ソケット



給水栓用ソケット

コード：712038



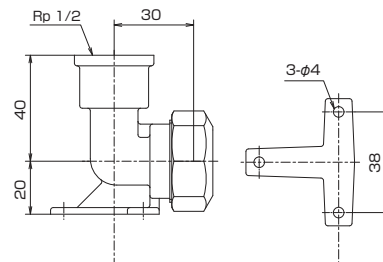
【呼び径 13】

給水栓用エルボ



給水栓用エルボ

コード：712067



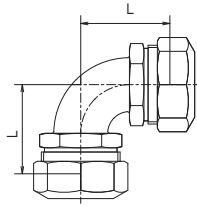
【呼び径 13】

エルボ



エルボ

コード：712016



●主要部寸法表 (単位：mm)

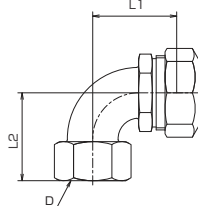
呼び径	L
13	37
20	43
25	50
30	59
40	69
50	84

めねじ付エルボ



めねじ付エルボ

コード：712020



●主要部寸法表 (単位：mm)

呼び径	D	L1	L2
13	Rc 1/2	37	39
20	Rc 3/4	43	45
25	Rc 1	50	51
40	Rc 1 1/2	69	67
50	Rc 2	84	80

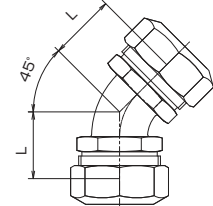
・規格準拠品となります。

45°エルボ



45°エルボ

コード：712017



●主要部寸法表 (単位：mm)

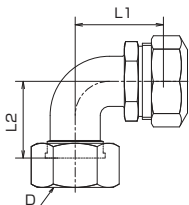
呼び径	L
13	27
20	31
25	36
30	42
40	49
50	60

90°バンド / 90°バンド110L



90°バンド / 90°バンド110L

コード：712021
712026[110L]



●主要部寸法表 (単位：mm)

呼び径	D	L1	L2
13	G 3/4	37	33
20	G 1	44	39
25	G 1 1/4	52	47
25×20P	G 1 1/4	52	45

・規格準拠品となります。

(110Lの場合) (単位：mm)

呼び径	D	L1	L2
13	G 3/4	37	110
20	G 1	44	110
25	G 1 1/4	52	110

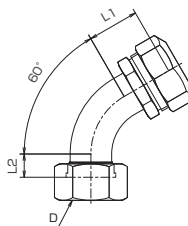
・規格準拠品となります。

60°バンド / 60°バンドL / 60°バンド110L



60°バンド / 60°バンドL / 60°バンド110L

コード：712028
712033[L]
712058[110L]



●主要部寸法表 (単位：mm)

呼び径	D	712028		712033		712058	
		L1	L2	L1	L2	L1	L2
13	G 3/4	24	14	37	77	37	110
20	G 1	26	14	44.5	88	44.5	110
25	G 1 1/4	29	14	52	88	52	110
40	G 2	35	20	—	—	—	—
50	G 2 1/2	35	25	—	—	—	—
13×20P	G 3/4	—	—	45	88	—	—
20×25P	G 1	—	—	47	88	—	—

・規格準拠品となります。

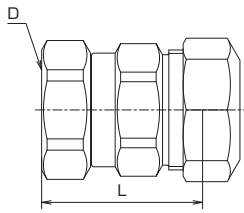
・表中 L1、L2 寸法の「—」は該当製品はありません。

分・止水栓用ソケット



分・止水栓用ソケット

コード：712068



●主要部寸法表

(単位:mm)

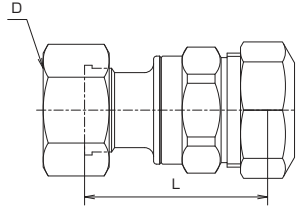
呼び径	D	L
20	G 1	51
25	G 1 1/4	57
30	G 1 1/2	63
40	G 2	76
50	G 2 1/2	90
25×20P	G 1 1/4	55

メータ用ソケット



メータ用ソケット

コード：712010



●主要部寸法表

(単位:mm)

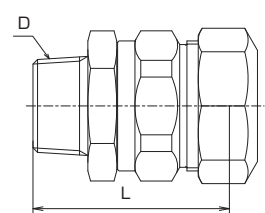
呼び径	D	L
13	G 3/4	52
20	G 1	61
25	G 1 1/4	67
30	G 1 1/2	72
40	G 2	86
50	G 2 1/2	100
13×20P	G 3/4	54
20×13P	G 1	59.5
20×25P	G 1	63.5
25×13P	G 1 1/4	63.5
25×20P	G 1 1/4	65.5

おねじ付ソケット



おねじ付ソケット

コード：712062



●主要部寸法表

(単位:mm)

呼び径	D	L
13	R 1/2	52
20	R 3/4	62
25	R 1	68
30	R 1 1/4	73
40	R 1 1/2	84.5
50	R 2	102.5
40×50P	R 1 1/2	91.5

PEジョイントレンチ

PEジョイントレンチ



PEジョイントレンチ

コード：UPEREN

PE継手はパイプ取り付け時に袋ナットを大きなトルクで数回転締め付ける必要があり、特に掘削穴等の狭い場所では非常に作業性が悪いものでした。PEジョイントレンチは、ナットの角度に関係なく反復操作により、ナット締め付けが可能です。

●用途

水道用ポリエチレン管金属継手用ナット(規格品・規格準拠品)の締め付けに使用。

●適用範囲

(単位:mm)

継手の呼び径	ナット二面幅	
	30	60
30~50用	40	68
	50	82
	トルクは、300N・mまで締め付け可能	

●PE継手の接続手順

1. 接続するポリエチレン管をパイプカッター、または鋸で切断します。この際、管は管軸に対して切口が直角になるように切断します。
2. 切断面に出たバリはナイフまたは面取り機にて取り除きます。
3. 袋ナット、リングの順で管へ通します。リングは割りのある方が先に通した袋ナットの方を向くようにしてください。
4. 管にインコアをプラスチックハンマなどでたたき込みます。インコアをたたき込む際には、切断面とリングの間隔を十分に開けておいてください。
5. セットされた管端を胴に差し込み、リングを押し込みながら胴のねじ部に締め付けます。標準締め付けトルクは2頁を参照してください。



安全にお使いいただくために

- 設定条件、使用条件をご確認のうえ、用途にあった製品をお選びください。不適切な用途でご利用になりますと、故障や事故の原因になることがあります。
- 当カタログに掲載の形状・寸法等各種データは代表値を示しています。
- ご使用に当たっての詳細については最寄の営業所へご確認ください。
- 当カタログは、内容の補足・改善・製品の設計変更・製造中止等により、予告なく変更することがあります。
- 上記の注意事項を守らずにご使用された場合の故障、事故に関しては、当社では責任を負いかねますのでご了承ください。

前澤給装工業株式会社

本 社 〒152-8510 東京都目黒区鷹番二丁目13番5号 Tel(03)3716-1511 (代)

北海道 (011) 814-1515
釧路 (0154) 25-0311
青森 (017) 773-3158
秋田 (018) 866-3551
仙台 (022) 263-2331
福島 (024) 927-5651
茨城 (029) 824-7581
栃木 (028) 633-8821
群馬 (027) 280-6351

埼玉 (048) 815-7112
千葉 (043) 233-9631
東京 (03) 3711-6331
東京西 (042) 578-2571
横浜 (045) 323-5671
静岡 (054) 238-2171
新潟 (025) 241-5466
北陸 (076) 240-6510
名古屋 (052) 745-8211

京都 (075) 222-2241
大阪 (06) 4808-4411
岡山 (086) 243-8151
広島 (082) 291-4351
四国 (089) 974-8577
九州 (092) 472-7341
熊本 (096) 386-2377
鹿児島 (099) 257-1770



<http://www.qso.co.jp/>

●取扱店