

# 各種継手類

No. F600





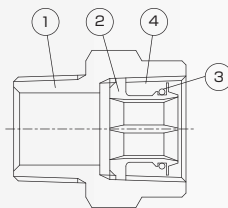
## MAEZAWA 各種継手類

各種継手は、管と管、弁・栓及びメータとの接続などに使用する継手です。主にEJ継手は、異種金属による電食が心配される場合に使用し、伸縮ユニオン・メータソケットはメータのように定期的な交換が必要器具などとの接続に使用し、ユニオンソケット・シモクは接続部のねじ形状などの変更に使います。各種管の材質に合った種類を豊富に取り揃えています。



EJ継手  
P.3

ライニング鋼管と青銅製給水器具の接続に使用します。EJ継手のテーパめねじ部には、樹脂で絶縁層を設けており、ねじ込まれた鋼管との電気的接触がありません。また、鋼管にシールテープの巻きつけが不要で、管端防食コアを内蔵しており、鋼管の管端面の腐食を防止します。



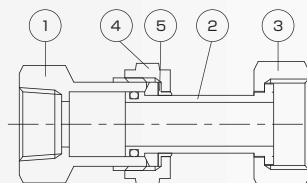
## 部品表

部品番号	部品名称	材質
1	銅	CAC902C
2	管端コア	PVC
3	Oリング	EPDM
4	シール剤	PTFE



伸縮ユニオン  
メータソケット  
P.4

メータと各種配管、弁・栓類とを接続する継手です。伸縮ユニオンは、伸縮機能があり、メータなどの交換作業を容易にします。メータソケットは、メータなどとテーパねじ接合の管との接続継手です。



## 部品表

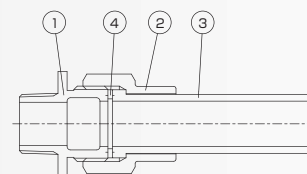
部品番号	部品名称	材質
1	銅	CAC902
2	伸縮ソケット	CAC902 (C)
3	メータナット	CAC406 (C)
4	袋ナット	CAC406 (C)
5	伸縮リング	POM

※表中(C)は、材質が鋳物又は連続鋳造物であることを示します。



ユニオンソケット  
シモク・袋ナット  
P.5

ユニオンソケットとシモクの組み合わせにより、鋼管、塩ビ管、鉛管などの接続を可能とする継手です。既設配管に合わせて選択することが可能です。



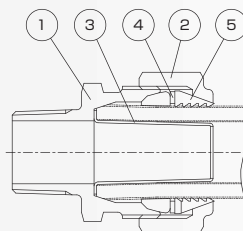
## 部品表

部品番号	部品名称	材質
1	GPシモク	CAC902
2	袋ナット	CAC406
3	ユニオンソケット	HIVP
4	パッキン	EPDM



KML継手  
P.8

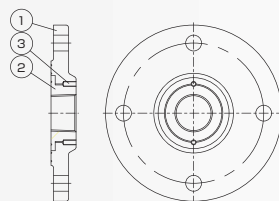
JIS H 4312水道用ポリエチレン複合鉛管の2種、およびJIS H 4312-1990以前のはだか鉛管2種専用の冷間式継手です。



## 部品表

部品番号	部品名称	材質
1	銅	CAC902
2	袋ナット	CAC406
3	コア	C3604
4	ワッシャー	C3604
5	割リング	POM

接水部を鉛フリー青銅にしたねじ込み対応のフランジです。



## 部品表

部品番号	部品名称	材質
1	フランジ	FCD450
2	フッシング	CAC902C 又はCAC406C*
3	セットビス	SUS304

※CAC406Cの場合には、NPb処理を施します。

## ●仕様

使用圧力	0.75MPa以下
使用流体	水道水
使用温度	常温(20±15℃)
性能	平成9年厚生省令第14号の耐圧及び浸出性能に適合*

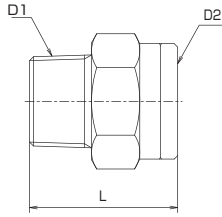
※(公社)日本水道協会 品質認証センター 認証登録品

めすおすソケット



めすおすソケット

コード：822087



●主要部寸法表 (単位:mm)

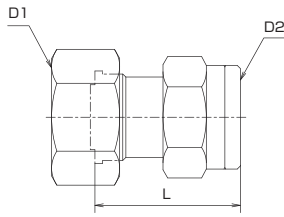
呼び径	D1	D2	L
13	R 1/2	Rc 1/2	39
20	R 3/4	Rc 3/4	43
25	R 1	Rc 1	49
30	R 1 1/4	Rc 1 1/4	60
40	R 1 1/2	Rc 1 1/2	61
50	R 2	Rc 2	67

上水ソケットめす



上水ソケットめす

コード：822088



●主要部寸法表 (単位:mm)

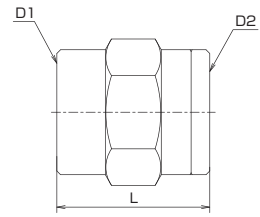
呼び径	D1	D2	L
20	G 1	Rc 3/4	47
25	G 1 1/4	Rc 1	53

ソケット



ソケット

コード：822090



●主要部寸法表 (単位:mm)

呼び径	D1	D2	L
13	Rc 1/2	Rc 1/2	38
20	Rc 3/4	Rc 3/4	41
25	Rc 1	Rc 1	48

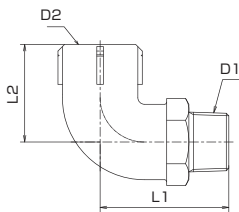
・D2は管端コア取付側の寸法

めすおすエルボ



めすおすエルボ

コード：822089



●主要部寸法表 (単位:mm)

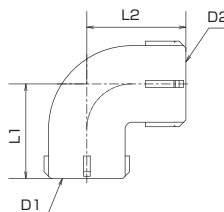
呼び径	D1	D2	L1	L2
13	R 1/2	Rc 1/2	52	38
20	R 3/4	Rc 3/4	58	44
25	R 1	Rc 1	66	52

エルボ



エルボ

コード：822091



●主要部寸法表 (単位:mm)

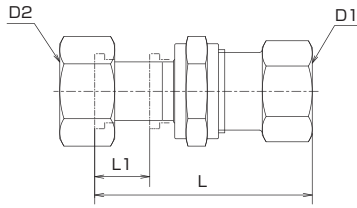
呼び径	D1	D2	L1	L2
13	Rc 1/2	Rc 1/2	36	38
20	Rc 3/4	Rc 3/4	42	44
25	Rc 1	Rc 1	49	52

伸縮ユニオン A



伸縮ユニオン A

コード：810031



●主要部寸法表 (単位:mm)

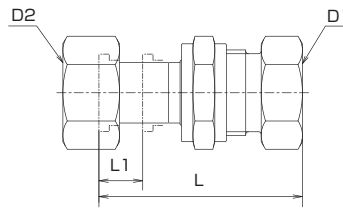
呼び径	D1	D2	L	L1
13	Rc 1/2	G 3/4	75	18.5
20	Rc 3/4	G 1	87	22
25	Rc 1	G 1 1/4	98	21
40	Rc 1 1/2	G 2	127	25
50	Rc 2	G 2 1/2	151	25
20x13	Rc 3/4	G 3/4	89	22
25x13	Rc 1	G 3/4	90	21
25x20	Rc 1	G 1	90	21

伸縮ユニオン B



伸縮ユニオン B

コード：810032



●主要部寸法表 (単位:mm)

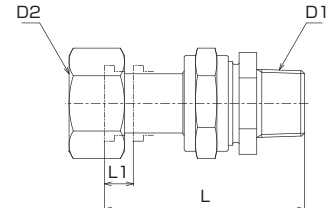
呼び径	D1	D2	L	L1
13	G 3/4	G 3/4	65	12
20	G 1	G 1	79	17
25	G 1 1/4	G 1 1/4	91	17
30	G 1 1/2	G 1 1/2	112	20
40	G 2	G 2	127.5	24.5
20x13	G 1	G 3/4	68	11
25x13	G 1 1/4	G 3/4	73	14
25x20	G 1 1/4	G 1	77	12

メータ伸縮ユニオン おねじ



メータ伸縮ユニオン おねじ

コード：810057



●主要部寸法表 (単位:mm)

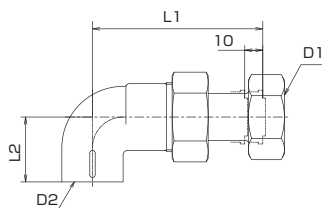
呼び径	D1	D2	L	L1
13	R 1/2	G 3/4	70	11.5
20	R 3/4	G 1	79.5	11.5
25	R 1	G 1 1/4	93.5	12.5
50	R 2	G 2 1/2	157	35

メータ伸縮エルボ



メータ伸縮エルボ

コード：810028



●主要部寸法表 (単位:mm)

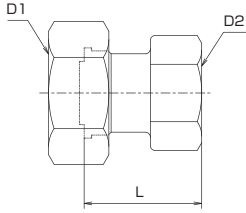
呼び径	D1	D2	L1	L2
13	G 3/4	Rc 1/2	85	30
20	G 1	Rc 3/4	94.5	36
25	G 1 1/4	Rc 1	101	42

メータソケット めねじ



メータソケット めねじ

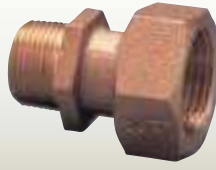
コード：810012



●主要部寸法表 (単位:mm)

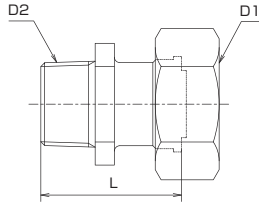
呼び径	D1	D2	L
13	G 3/4	Rc 1/2	37
20	G 1	Rc 3/4	39
25	G 1 1/4	Rc 1	44
30	G 1 1/2	Rc 1 1/4	52.5
40	G 2	Rc 1 1/2	53.5
50	G 2 1/2	Rc 2	70.5

メータソケット おねじ



メータソケット おねじ

コード：810013



●主要部寸法表 (単位:mm)

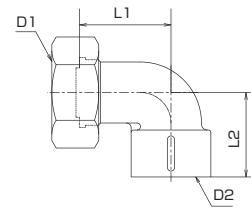
呼び径	D1	D2	L
13	G 3/4	R 1/2	40
20	G 1	R 3/4	44
25	G 1 1/4	R 1	47
30	G 1 1/2	R 1 1/4	56.5
40	G 2	R 1 1/2	57.5

メータエルボ



メータエルボ

コード：810020



●主要部寸法表 (単位:mm)

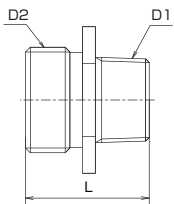
呼び径	D1	D2	L1	L2
13	G 3/4	Rc 1/2	33.5	30
20	G 1	Rc 3/4	39	36
25	G 1 1/4	Rc 1	43.5	42

鋼管用シモク



GP(鋼管用)シモク

コード：821001



●主要部寸法表 (単位:mm)

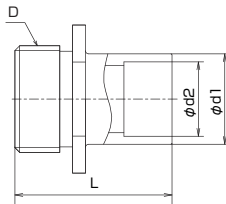
呼び径	D1	D2	L
13	R 1/2	G 3/4	33
20	R 3/4	G 1	39
25	R 1	G 1 1/4	41
30	R 1 1/4	G 1 1/2	47
40	R 1 1/2	G 2	50
50	R 2	G 2 1/2	56

銅・鉛管用シモク



CLP(銅・鉛管用)シモク

コード：821007



●主要部寸法表 (単位:mm)

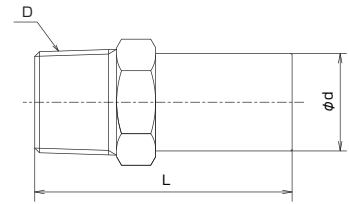
呼び径	D1	L	φd1	φd2
13	G 3/4	40	19.2	15.2
20	G 1	49	28.2	23.2
25	G 1 1/4	52	34.25	28.25
30	G 1 1/2	57	39.25	33.25
40	G 2	62	50.25	43.25
50	G 2 1/2	68	61.25	53.25

砲金シモク L 型



砲金シモク L 型

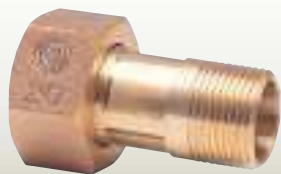
コード：821301



●主要部寸法表 (単位:mm)

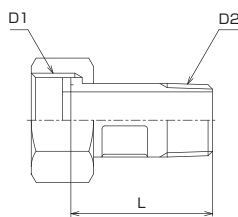
呼び径	D	L	φd
13	R 1/2	56	17
20	R 3/4	66	25
25	R 1	76	30
30	R 1 1/4	84	38
40	R 1 1/2	89	44
50	R 2	94	57

## 鋼管用メータユニオン



## 鋼管用メータユニオン

コード：821058



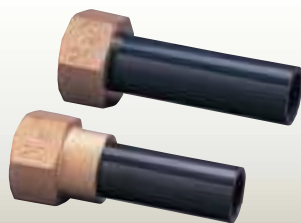
## ●主要部寸法表

(単位：mm)

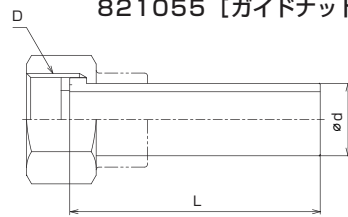
呼び径	D1	D2	L
13	G 3/4	R 1/2	40
20	G 1	R 3/4	50
25	G 1 1/4	R 1	55
30	G 1 1/2	R 1 1/4	62
40	G 2	R 1 1/2	70
50	G 2 1/2	R 2	75

## HVP用メータユニオン

## 袋ナット／ガイドナット



## HVP用メータユニオン

コード：821053 [袋ナット]  
821055 [ガイドナット]

## ●主要部寸法表

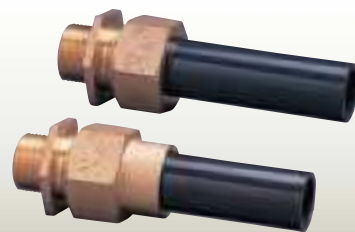
(単位：mm)

呼び径	D	L	φd
13	G 3/4	80	18
20	G 1	90	26
25	G 1 1/4	100	32
30	G 1 1/2	110	38
40	G 2	120	48
50	G 2 1/2	130	60

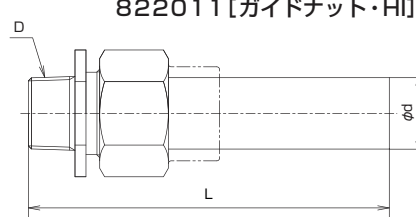
・図の2点鎖線は、ガイドナット時の形状を示します。

## 鋼管用ユニオンシモク

## 規格ナット・HI／ガイドナット・HI



## 鋼管用ユニオンシモク

コード：822009 [規格ナット・HI]  
822011 [ガイドナット・HI]

## ●主要部寸法表

(単位：mm)

呼び径	D	L	φd
13	R 1/2	115	18
20	R 3/4	131	26
25	R 1	143	32
30	R 1 1/4	159	38
40	R 1 1/2	172	48
50	R 2	188	60

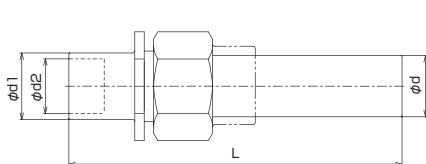
・図の2点鎖線は、ガイドナット時の形状を示します。

## 銅・鉛管用ユニオンシモク

## 規格ナット・HI／ガイドナット・HI



## 銅・鉛管用ユニオンシモク

コード：822023 [規格ナット・HI]  
822024 [ガイドナット・HI]

## ●主要部寸法表

(単位：mm)

呼び径	L	φd	φd1	φd2
13	122	18	19.2	15.2
20	141	26	28.2	23.2
25	154	32	34.25	28.25
30	169	38	39.25	33.25
40	184	48	50.25	43.25
50	200	60	61.25	53.25

・図の2点鎖線は、ガイドナット時の形状を示します。

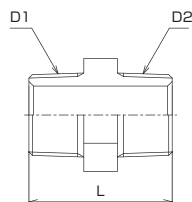
## 青銅ニップル

## 管端防食継手対応型



## 青銅ニップル

コード：822035



## ●主要部寸法表

(単位：mm)

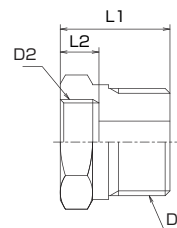
呼び径	D1	D2	L
13	R 1/2	R 1/2	42
20	R 3/4	R 3/4	47
25	R 1	R 1	52
30	R 1 1/4	R 1 1/4	56
40	R 1 1/2	R 1 1/2	60
50	R 2	R 2	66

## メータブッシング



## メータブッシング

コード：821321



## ●主要部寸法表

(単位：mm)

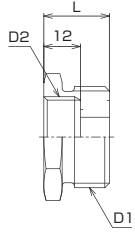
呼び径	D1	D2	L1	L2
20×13	G 1	G 3/4	34	12
25×20	G 1 1/4	G 1	36	12
30×25	G 1 1/2	G 1 1/4	38	15
40×30	G 2	G 1 1/2	27	22.5

ブッシング



ブッシング

コード：821319



●主要部寸法表 (単位：mm)

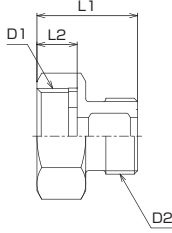
呼び径	D1	D2	L
20×13	G 1	G 3/4	21.5
25×13	G 1 1/4	G 3/4	23.5
25×20	G 1 1/4	G 1	23.5

片落アダプター



片落アダプター

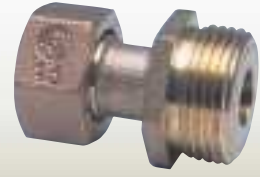
コード：821456



●主要部寸法表 (単位：mm)

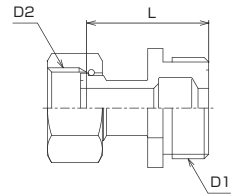
呼び径	D1	D2	L1	L2
20×13	G 1	G 3/4	35	14
25×13	G 1 1/4	G 3/4	40	16

メータ用片落管



メータ用片落管

コード：821341



●主要部寸法表 (単位：mm)

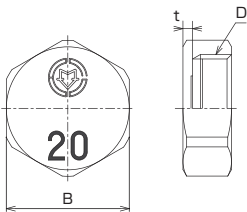
呼び径	D1	D2	L
20×13	G 1	G 3/4	42
25×13	G 1 1/4	G 3/4	60.5

閉栓キャップ



閉栓キャップ

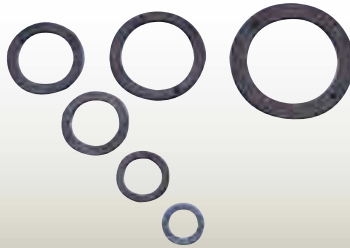
コード：821143



●主要部寸法表 (単位：mm)

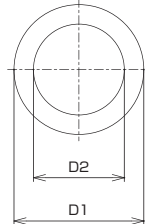
呼び径	D	t	B
13	G 3/4	3	32
20	G 1	3	38
25	G 1 1/4	4	48
30	G 1 1/2	3.5	54
40	G 2	4	66
50	G 2 1/2	4.5	83

ガスケット



ガスケット

コード：JA ○119



●主要部寸法表 (単位：mm)

呼び径	D1	D2	厚さ
13	24	14	3
20	30	21	3
25	38	26	3
30	44	31	3
40	55	41	3
50	71	51	3

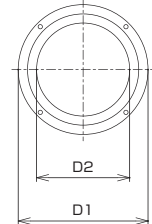
・コードの○は、呼び径により13-1、20-3、25-4、30-5、40-6、50-7の数字となります。

MQリング



MQ リング

コード：930006



●主要部寸法表 (単位：mm)

呼び径	D1	D2	取付時厚さ
13	23.4	15	3
20	30	21.5	3
25	38	27	3
30	43	32	3
40	55	42	3
50	70.5	52	3



## 鋼管用ユニオンソケット

13~50



コード：821015

## 鋼管用ユニオンソケット

## 袋ナット

13~50



コード：821101

## 袋ナット

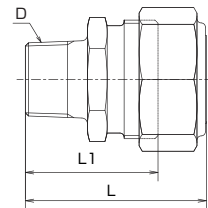
## オス

2種管用



## オス 2種管用

コード：741001



## ●主要部寸法表

(単位：mm)

呼び径	D	L	L1
13	R 1/2	56.8	42
20	R 3/4	63.8	47
25	R 1	69.8	52

## 規格袋ナット

13~50



コード：821104

## 規格袋ナット

## ガイドナット

13~50



コード：821132

## ガイドナット

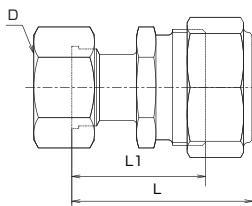
## メータ用

2種管用



## メータ用 2種管用

コード：741002



## ●主要部寸法表

(単位：mm)

呼び径	D	L	L1
13	G 3/4	57.8	43
20	G 1	65.3	48.5
25	G 1 1/4	70.8	53

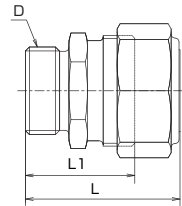
## 塩ビ管用

2種管用



## 塩ビ管用 2種管用

コード：741005



## ●主要部寸法表

(単位：mm)

呼び径	D	L	L1
13	G 3/4	50.8	36
20	G 1	58.3	41.5
25	G 1 1/4	62.8	45

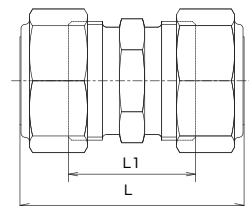
## ソケット

2種管用



## ソケット 2種管用

コード：741004



## ●主要部寸法表

(単位：mm)

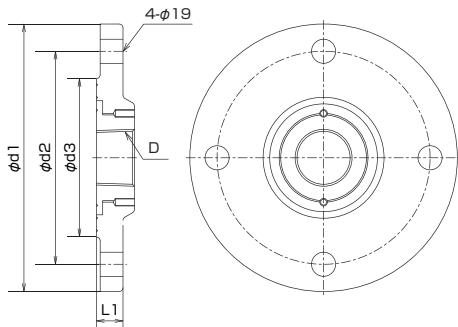
呼び径	L	L1
13	70.1	40.5
20	78.6	45
25	84.6	49

メタル入りフランジ



メタル入りフランジ

コード：別途お問い合わせください



●接続ねじ寸法表 (単位：mm)

テーパねじ呼び径	D
20	Rc 3/4
25	Rc 1
30	Rc 1 1/4
40	Rc 1 1/2
50	Rc 2
75	Rc 3
100	Rc 4
150	Rc 6

●フランジ寸法表 (単位：mm)

フランジ呼び径	テーパねじ呼び径	phi d1	phi d2	phi d3	L
50 (JIS 10K)	20~50	155	120	98	30
50 (上水)	20~50	186	143	100	30
75 (上水)	20~75	211	168	125	30
100 (上水)	20~50	238	195	152	30
	75・100	238	195	152	36
150 (上水)	40・50	290	247	204	30
	75・100	290	247	204	36
	150	290	247	204	42

補修バンド

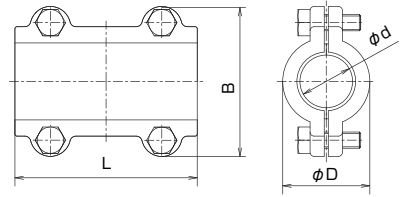
(ポリエチレン管用・塩化ビニル管用・鋼管用・銅管用)



補修バンド

(ポリエチレン管用・塩化ビニル管用・鋼管用・銅管用)

コード：寸法表参照



●主要部寸法表

ポリエチレン管・鋼管用 (単位：mm)

呼び径	phi D	phi d	L	B	コード
13	36	21.5	80	66	821382
20	43	27	90	74	
25	50	34	100	84	
30	58	42	120	100	
40	65	48	130	116	
50	78	60	140	129	

塩化ビニル管用 (単位：mm)

呼び径	phi D	phi d	L	B	コード
13	36	18	80	66	821383
20	43	27	90	74	821382
25	50	32	100	84	821383
30	58	38	120	100	
40	65	48	130	116	821382
50	78	60	140	129	

銅管用 (単位：mm)

呼び径	phi D	phi d	L	B	コード
13	36	15	80	66	821385
20	43	23	90	74	
25	50	28	100	84	



#### 安全にお使いいただくために

- 設定条件、使用条件をご確認のうえ、用途にあった製品をお選びください。不適切な用途でご使用になりますと、故障や事故の原因になることがあります。
- 当カタログに掲載の形状・寸法等各種データは代表値を示しています。
- 当カタログは、内容の補足・改善・製品の設計変更・製造中止等により、予告なく変更することがあります。
- ご使用に当たっての詳細については最寄の営業所へご確認ください。
- 上記の注意事項を守らずにご使用された場合の故障、事故に関しては、当社では責任を負いかねますのでご了承ください。