

サドル付分水栓・継手類

POLITEC規格品

JWWA K 144及び、
PTC規格 K 03に規定されている
水道配水用ポリエチレン管に対応した給水用具です。



鋳鉄サドル付分水栓

配水用ポリエチレン管にボルト締めで
サドル・バンドを取付けます。



EFサドル付分水栓

配水用ポリエチレン管に青銅製
分水栓付サドルをEF接合します。

継手類



EFサドル (カッター内蔵タイプ・ プラグ止水タイプ)

【(株)クボタケミックス製】



配水用ポリエチレン管にサドルを
EF接合します。

● 止水機構 20, 25

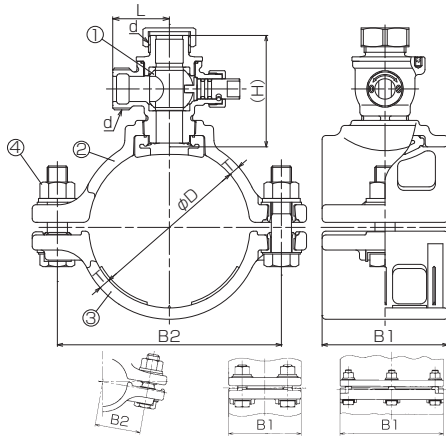
部番	部品名称
1	分水栓ユニット
2	サドル
3	バンド
4	ボルトユニット

単位: mm

止水機構の呼び径	d	L	H
20	G1	45	87.5
25	G1 1/4	51.5	100

単位: mm

サドル機構の呼び径	D	T	B1	B2
50	64	7	90	59
75	91	7	90	74
100	128	9	100	178
150	184	9	120	236
200	252	9	250	310

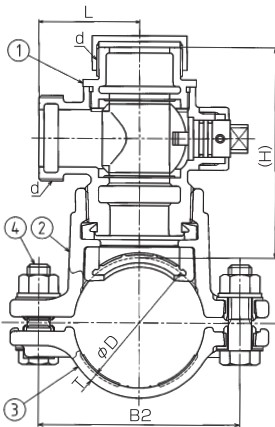


サドル機構50・75の形状 サドル機構150の形状 サドル機構200の形状

サドル付分水栓



● 止水機構 30~50



サドル機構75・100・150の形状

鋳鉄サドル付分水栓

PTC B 20

単位: mm

止水機構の呼び径	d	L	H
30	G1 1/2	67	133
40	G2	70	148
50	G2 1/2	73.5	164

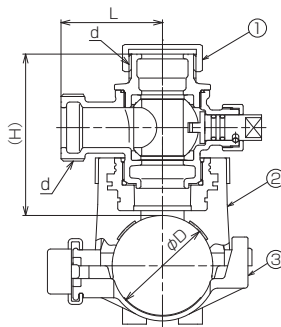
単位: mm

サドル機構の呼び径	D	T	B1	B2
75	91	7	120	140
100	128	9	120	178
150	184	9	160	236
200	252	9	250	310

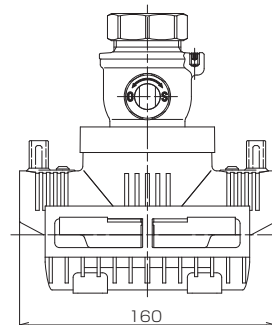
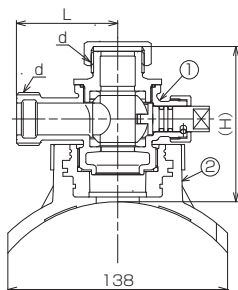
● 配水管 50~200 止水機構20~50 (S2型)

EFサドル付分水栓

PTC K 13



(配水管 200の場合)



単位: mm

部番	部品名称	サドル機構の呼び径	D
1	分水栓ユニット	50	63
2	サドル	75	90
3	クランプユニット	100	125
		150	180

単位: mm

止水機構の呼び径	d	L	H
20	G1	63.5	94.5
25	G1 1/4	63.5	101
30	G1 1/2	75	131.5
40	G2	78	147.5
50	G2 1/2	80	164

※EF接合時は、必ず製品と同梱のバーコードカードをご使用ください。

※サドル機構の呼び径50には、止水機構の呼び径30~50はありません。

※管への固定は、サドル押え及び配水管呼び径200に使用可能な、市販の固定用クランプをご使用ください。(付属のクランプユニットはありません。)



●仕様	使用圧力	0.75MPa以下
	使用温度	常温(20±15℃)
	使用流体	水道水
	性能	厚生省令第14号の耐圧、浸出性能に適合

EFサドル

PTC K 13

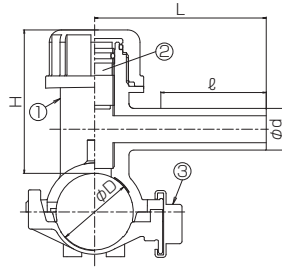


※EF接合時は、必ず製品と同梱のバーコードカードをご使用ください。

●プラグ止水タイプ

配水管 50~150 分水20・25 (S2B型)
配水管 75~150 分水50 (S2A型)

■プラグ止水

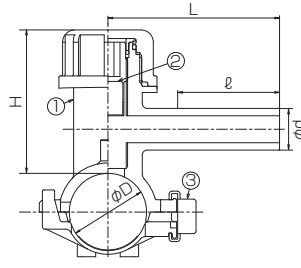


部番	部品名称
1	EFサドル
2	止水プラグ
3	クランプユニット

●カッター内蔵タイプ

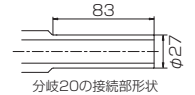
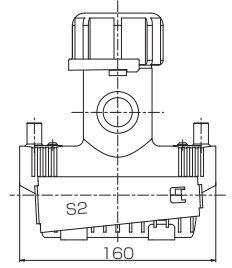
配水管 50~150 分水20・25・50 (S2A型)

■カッター内蔵



部番	部品名称
1	EFサドル
2	穿孔カッター
3	クランプユニット

■共通



単位: mm

分水部の呼び径	d	L	ℓ	H
20	27	140	83	117
25	34		86	
50	63	150	70	179

単位: mm

サドル機構の呼び径	D
50	63
75	90
100	125
150	180

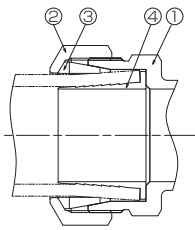
※分水部呼び径20及び25と給水管との接続には、JWWA B 116(水道用ポリエチレン管金属継手)をご使用ください。

※分水部呼び径50と給水管との接続には、PTC B 21(水道配水用ポリエチレン管金属継手)をご使用ください。

※サドル機構の呼び径50に分水部の呼び径50はありません。

水道配水用ポリエチレン管継手

金属継手 (PTC B 21)



部番	部品名称
1	銅
2	ISOナット
3	ISOリング
4	ISOインコア

●仕様

使用圧力	0.75MPa
使用温度	常温(20±15℃)
使用流体	水道水
性能	PTC B 21規定の性能項目に適合。
	厚生省令第14号の耐圧及び浸出性能に適合。(呼び径25)
	厚生省令第15号の別表第2(浸出性)に適合*。(呼び径50)

※厚生省令第15号は、水道施設の技術的基準を定める省令。

■ISO継手 S型 呼び径50 引抜阻止性試験

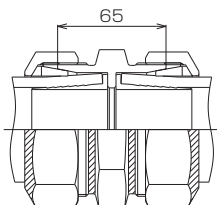


引張ても、管が降伏するまで継手部からの離脱はありません。

ISO継手 S型 (呼び径50)

■ISO継手 S型 ソケット

EFサドル分岐部又は、水道配水用ポリエチレン管と水道配水用ポリエチレン管を接続するときに使用します。

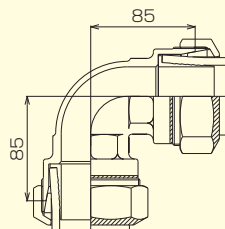


単位: mm



■ISO継手 S型 エルボ

配管方向を90°曲げて配管するときに使用します。

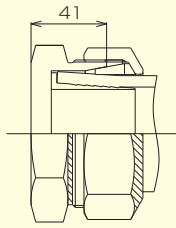


単位: mm



■ ISO継手 S型 パイプエンド

水道配水用ポリエチレン管の配水末端を止めるときに使用します。

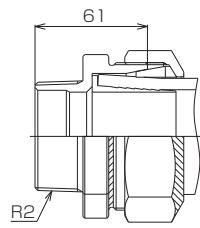


単位：mm



■ ISO継手 S型 おねじ付ソケット (管端防食継手対応)

テーパめねじのバルブや鋼管用継手等と接続するときに使用します。

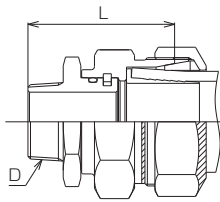


単位：mm



■ ISO回転継手 S型 おねじ付ソケット

おねじ付ソケットに回転機構があるので管と独立してねじを回すことができ施工性にすぐれています。



単位：mm

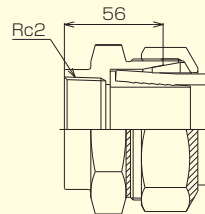
記号	D	L
40×50P	R1 1/2	91.5
50	R2	103

※呼び径の後のPは水道配水用ポリエチレン管接続側を示します。



■ ISO継手 S型 めねじ付ソケット

鋼管等と接続するときに使用します。

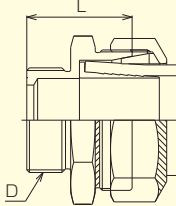


単位：mm



■ ISO継手 S型 平行おねじ付ソケット

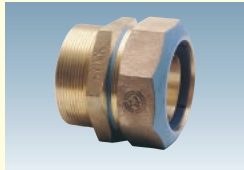
EFサドル分岐部又は水道配水用ポリエチレン管と他管種等を接続するときに使用します。



単位：mm

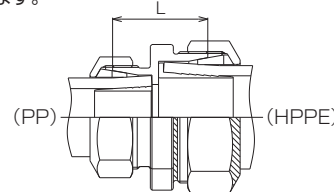
記号	D	L
50×30	G1 1/2	57
50×40	G2	60
50×50	G2 1/2	62

※呼び径はHPPE側×接続する管等の呼び径を示します。



■ ISO継手 S型 変換ソケット (HPPE×PP)

EFサドル分岐部又は水道配水用ポリエチレン管 (HPPE) と水道用ポリエチレン管 1種二層管 (PP) を接続するときに使用します。



※呼び径はHPPE側×PP側を示します。

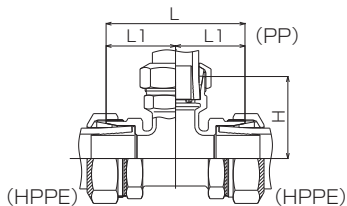


単位：mm

記号	L
50×30	54
50×40	58
50×50	65

■ ISO継手 S型 変換チーズ (HPPE-PP)

水道配水用ポリエチレン管 (HPPE) から水道用ポリエチレン1種二層管 (PP) をチーズ取り出しするときに使用します。



※呼び径はHPPE側×PP側を示します。

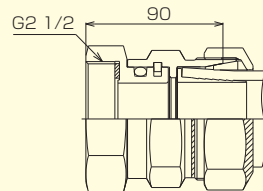


単位：mm

記号	L	L1	H
50×40	144	72	85
50×50	160	80	90

■ ISO回転継手 S型 分止水栓用ソケット

サドル付分水栓や止水栓と接続するときに使用します。回転機構があるので、管と独立してねじを回すことができ施工性にすぐれています。

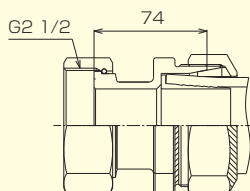


単位：mm



■ ISO継手 S型 メータ用ソケット

水道用メータ等と接続するときに使用します。

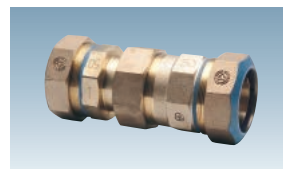


単位：mm



伸縮機構付継手 (PTC B 21 準拠)

管切断後の接続など特に長さ合わせが必要な時、伸縮機構により容易に施工が行えます。

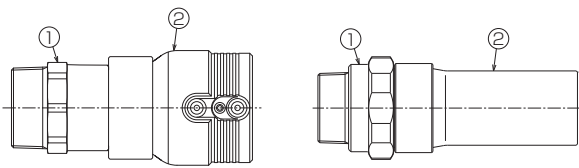


■ ISO継手 S型 伸縮ソケット



■ ISO継手 S型 伸縮チーズ

融着変換継手 (PTC B 24)



● EF変換ソケット

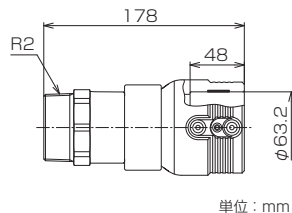
部番	部品名称	主な材質
1	銅	CAC902 又はCAC902C
2	EFソケット	PE100

● ねじ付融着継手

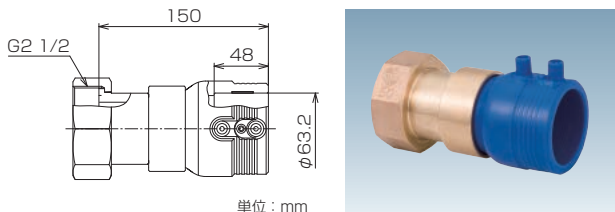
部番	部品名称	主な材質
1	銅	CAC902 又はCAC902C
2	EFユニオン	PE100

EF変換ソケット (呼び径50)

■ EF変換ソケット おす

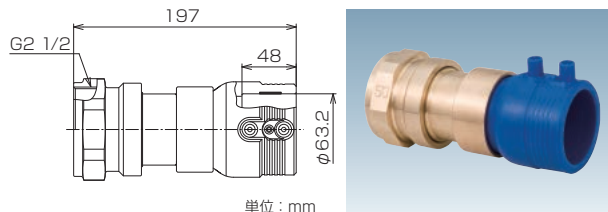


■ EF変換ソケット メータ用



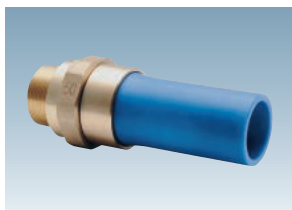
※EF接合時は、必ず同梱のバーコードカードをご使用ください。

■ EF変換ソケット 回転分止水栓用



ねじ付融着継手 (呼び径50)

■ おねじ付融着継手 回転型

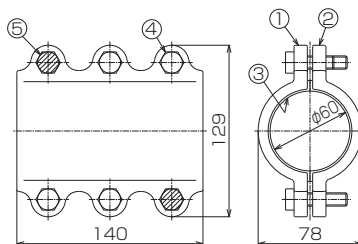


■ 平行めねじ付融着継手 回転型



補修バンド

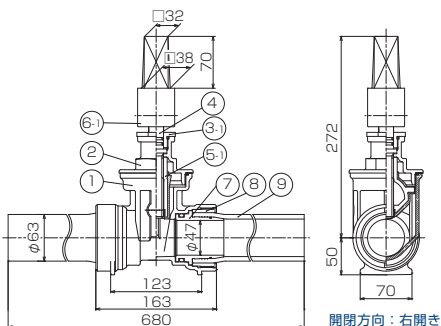
(呼び径50)



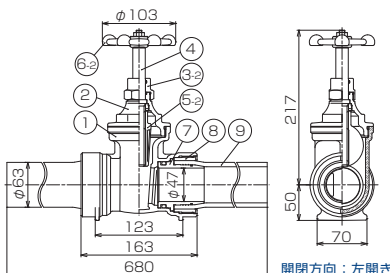
部番	部品名称	備考
1	銅上部	
2	銅下部	
3	パッキン	
4	六角ボルト	M10×30
5	六角ボルト	M10×40

※④六角ボルトM10×30が6本セットされておりますが、対角の2本は付属の⑤六角ボルトM10×40に付け替えて最初に取り付けてください。

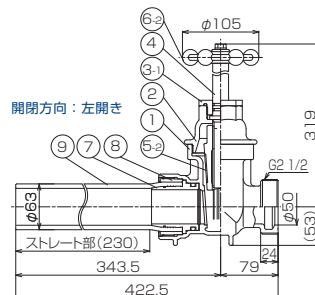
■ PE挿し口付ブレインゲート (キーボックス)



■ PE挿し口付埋設用仕切弁 (丸ハンドル)



■ PE片挿し口付青銅製仕切弁 (丸ハンドル)



● 仕様

使用圧力	0.75MPa以下
使用流体	水道水
使用流体温度	常温 (20±15℃)
性能	平成9年 厚生省令第14号の耐圧、 浸出性能に適合

● 部品表

部品番号	部品名称	材質	部品番号	部品名称	材質	部品番号	部品名称	材質
1	弁箱	CAC902	5-1	弁体	CAC902/合成ゴム	8	かしめリング	CAC406C
2	弁ふた	CAC902	5-2	弁体	CAC902	9	PE直管部(挿し口)	PE100
3-1	Oリング押さえナット	CAC902	6-1	キーボックス	FC(黒色塗装)	■PE直管部は、JWWK K 144の呼び径50の管を使用しています。 ■ハンドルは、種類により材質・塗装が異なります。		
3-2	キャップ	C3604	6-2	丸ハンドル	CAC406			
4	弁棒	CAC902C又は耐脱亜鉛黄銅	7	スリーブ	CAC902C			

穿孔機 (POLITEC推奨工具)

■ 穿孔機 HP1A型



■ 穿孔機 HP2型



■ 手動穿孔機2N型



- 分水栓呼び径20～50に使用する穿孔機です。
- HPPEホルソーセット及びアダプターを交換することにより、ダクタイル鋳鉄管等他管種も穿孔できます。



- HP1A型は、分水栓呼び径20,25に、HP2型は分水栓呼び径30～50に使用する水道配水用ポリエチレン管専用の穿孔機です。
- ハンドルの回転のみで容易に穿孔できます。 • それぞれの型式別に、ホルソーの交換で、分水栓呼び径に対応します。
- のロゴは、POLITEC推奨工具制度の認定工具を表します。



安全に
お使いいただくために

- 穿孔機の使用及びEFサドル等給水用具の施工にあたっては、取扱(施工)説明書等を確認し正しく行ってください。
- EF接合にあたっては「水道配水用ポリエチレン管 EFコントローラ取扱説明書」をご熟読の上、その内容を遵守してください。特に感電防止には万全を期してください。
- 設定条件、使用条件をご確認のうえ、用途にあった製品をお選びください。不適切な用途でご使用になりますと、故障や事故の原因になることがあります。
- 当カタログに掲載の形状・寸法等各種データは代表値を示しています。
- 当カタログは、製品改良・製造中止等により、予告なく変更することがあります。
- ご使用にあたっての詳細については最寄の営業拠点へご確認ください。
- 上記の注意事項を守らずにご使用された場合の故障、事故に関しては、当社では責任を負いかねますのでご了承ください。

■ お問い合わせ・ご用命は、各営業拠点へ。

前澤給装工業株式会社

〒152-8510 東京都目黒区鷹番二丁目14番4号 Tel.(03)3716-1511(代表)
<https://www.qso.co.jp/>

各営業拠点はここから →

