

快適パイプ

巻き癖が**少ない**ので、

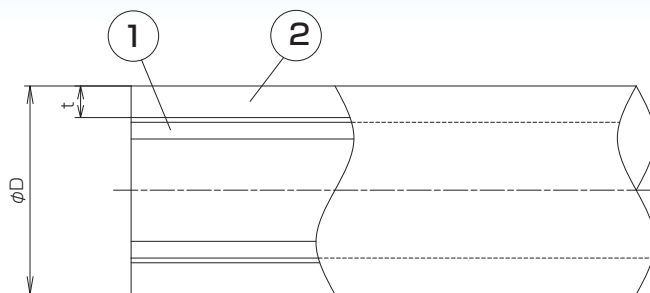
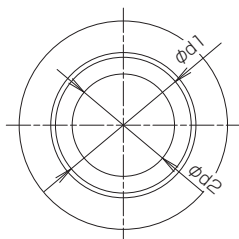
取り回しが**楽**になり

快適な
施工ができます!

▲従来品

低巻癖タイプ▲

● 構造・寸法



● 部品表

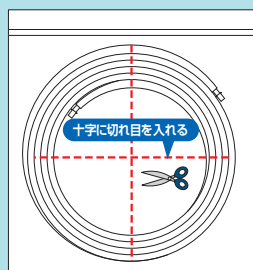
部品番号	部品名称	材質	数量	摘要
1	架橋ポリエチレン管	PE-X	1	JIS規格品
2	保温材	発泡PE	-	

- 保温材の色は給水用がブルー、給湯用はピンクになります。
- 架橋ポリエチレン管13AはJIS K 6769及びJIS K 6787の規格品となります。架橋ポリエチレン管16AはJIS K 6769の規格品となります。

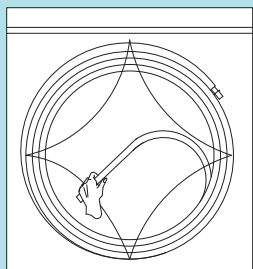
● 寸法表

呼び径	用途	コード	価格	φD (近似外径)	φd1	φd2	t	長さ (m)
13A	給水	MXPSCB-1305-50Q	45,500	28	17.0	12.8	5	50
	給湯	MXPSCP-1305-50Q						
16A	給水	MXPSCB-1605-50Q	60,500	33	21.5	16.2		
	給湯	MXPSCP-1605-50Q						
20A	給水	MXPSCB-2005-50Q	88,000	38	27.0	20.5		
	給湯	MXPSCP-2005-50Q						
13A	給水	MXPSCB-1310-50Q	61,500	38	17.0	12.8	10	
	給湯	MXPSCP-1310-50Q						
16A	給水	MXPSCB-1610-50Q	83,000	43	21.5	16.2		
	給湯	MXPSCP-1610-50Q						

● 開封方法



① 管を傷つけないように注意して、ハサミで袋中央部分に十字の切れ目を入れてください。袋の隅部や他の箇所から開封した場合、また、袋から管を全部取り出した場合は、管が拡がり、袋に戻すことが困難になります。



② 管の結束ひもをほどいた後、袋切れ目より内側から必要な分だけ管を引き出してご使用ください。引き出す時は、無理に引っ張らず、管の座屈、傷付等には十分注意してください。

● 梱包状態（給水）※



● 梱包状態（給湯）※



※保温材厚さ(t)5mm品は2重梱包になっています。

■お問い合わせ・ご用命は、各営業拠点へ。

 前澤給装工業株式会社

〒152-8510 東京都目黒区鷹番二丁目14番4号 Tel. (03) 3716-1511 (代表)
<https://www.qso.co.jp/>

各販売拠点はこちらから →

